

Plan Climat Lillois PV et patrimoine communal

6 mai 2010

Délibération Plan Climat

Conseil Municipal du 15 décembre 2008

20% d'économie d'énergie

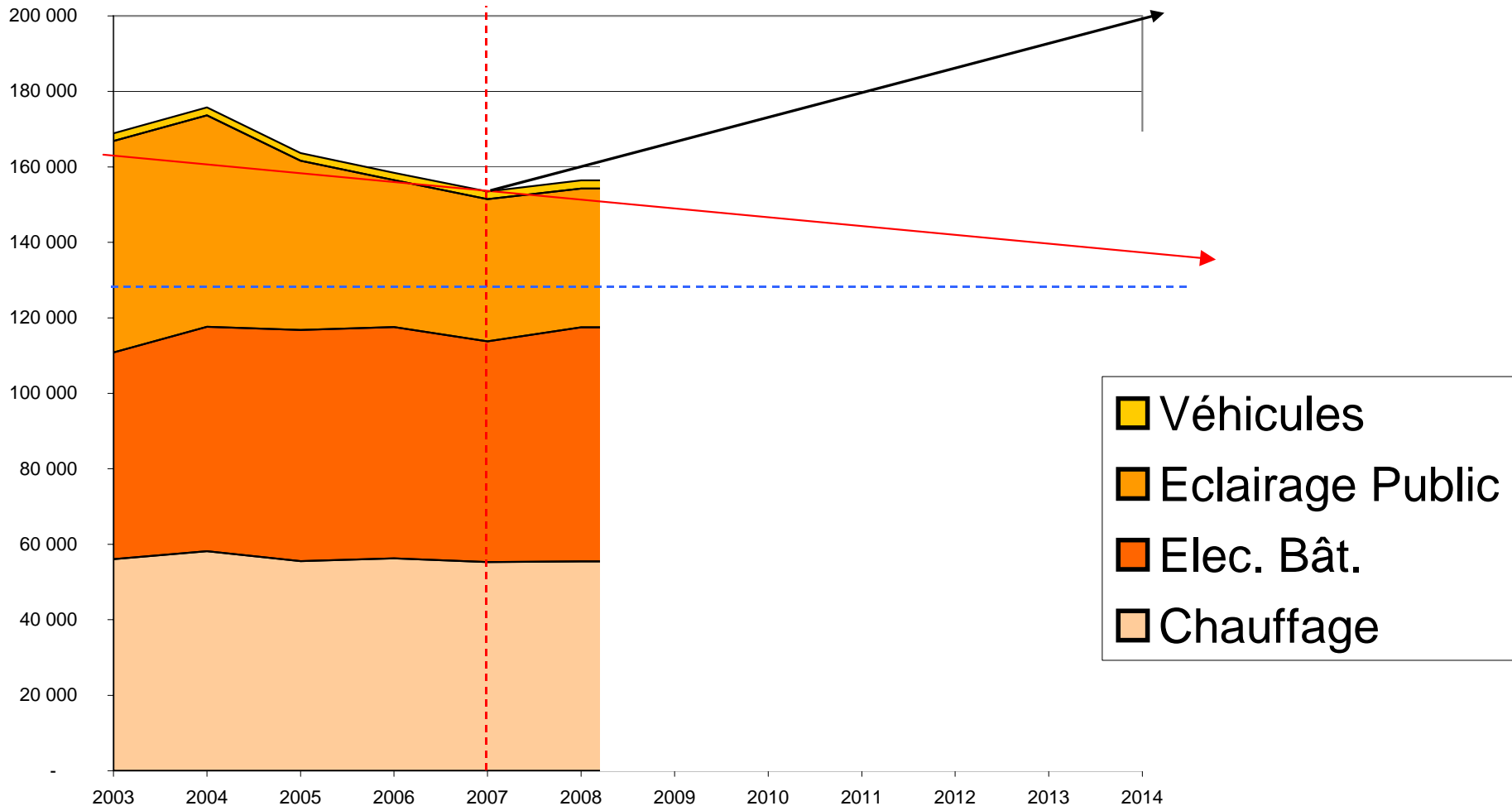
20% d'émissions de CO₂ en moins

20% d'énergies renouvelables

20% d'économie d'énergie

en 2008 : 154 157 MWhepc

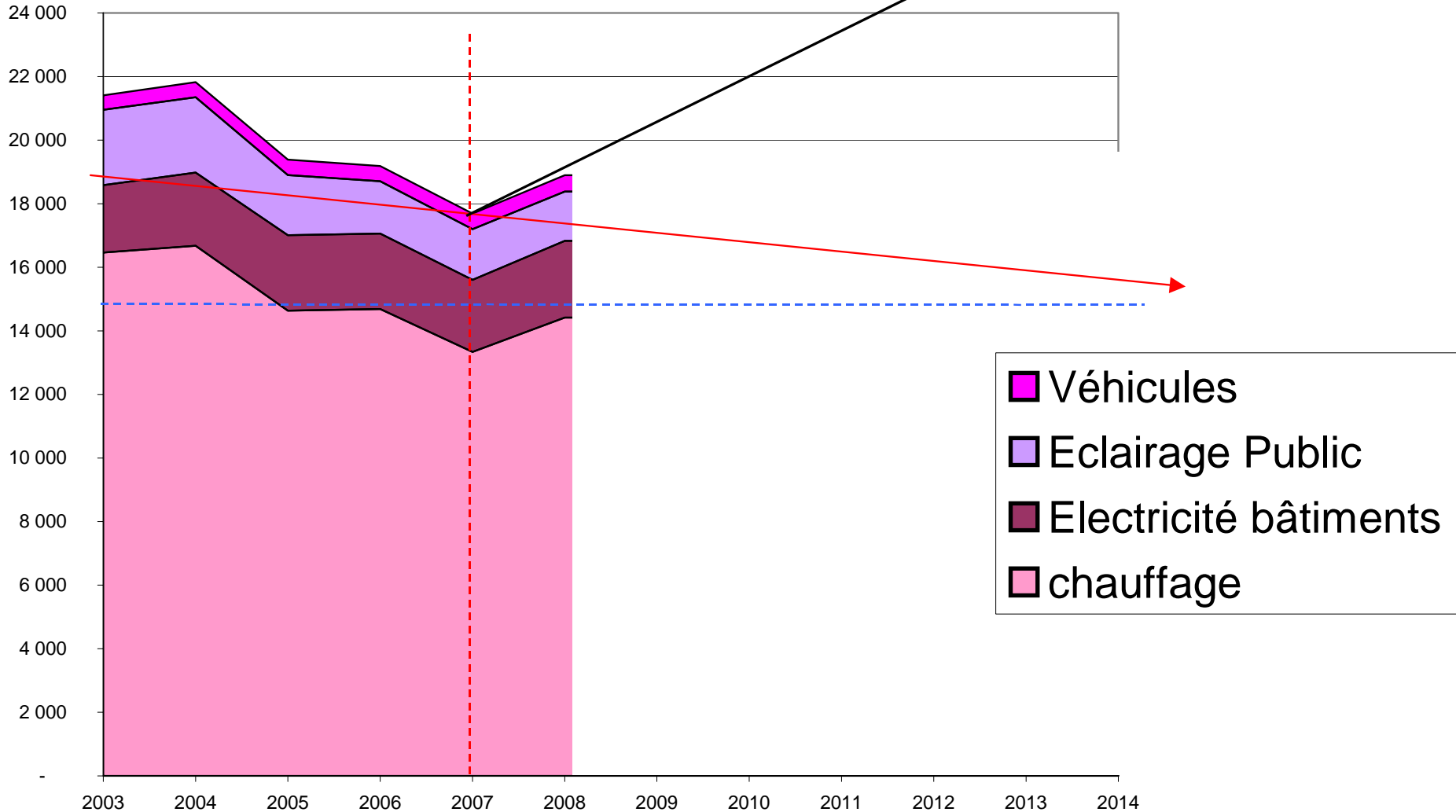
« Laisser faire »



20% d'émission de CO2 en moins

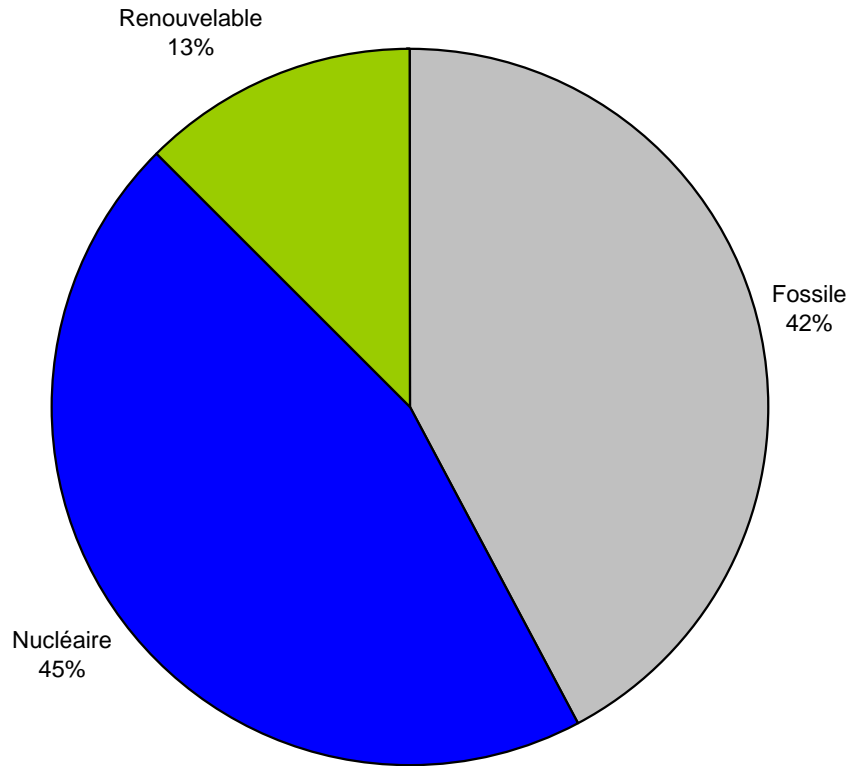
en 2008 : 18 893 tonnes de CO2

« Laisser faire »



20% d'énergies renouvelables

en 2008 : 13%



Sources d'énergie de la Ville en 2008

Total : 154 157 MWhepc



Enjeux dans le bilan énergie municipal

- Maîtrise des **consommations d'électricité** dans les bâtiments
- Optimisation du **Réseau de Chaleur** (densification, chauffage, renouvelable)
- Développement des **énergies renouvelables** sur le patrimoine municipal

20 % d'énergies renouvelables :

Sources d'énergie renouvelable	2008	Scénarii "3x20"	
		2020	2020
Electricité photovoltaïque	176 m ²	15000 m ²	2000 m ²
Eau chaude solaire	61 m ²	1094 m ²	300 m ²
Réseau de chaleur en Biomasse	0 %	33 %	50 %

Dépenses évitées :

7% de consommations sur le marché de chauffage (174 722 €)

1,5% de surfaces en plus (100 000 €)

Actualisation :

1,5% inflation (100 000 €)

Coût de l'énergie : +61% sur Réseau de Chaleur, +9% hors Réseau de Chaleur

Réduction du coût global du chauffage (Energie, Maintenance et Garanties) :

220 000 €

Augmentation :

Consommations d'électricité (110 000 €)

Economie globale : 484 722 €

soit 6% du budget total énergie des bâtiments (9 140 348 €)

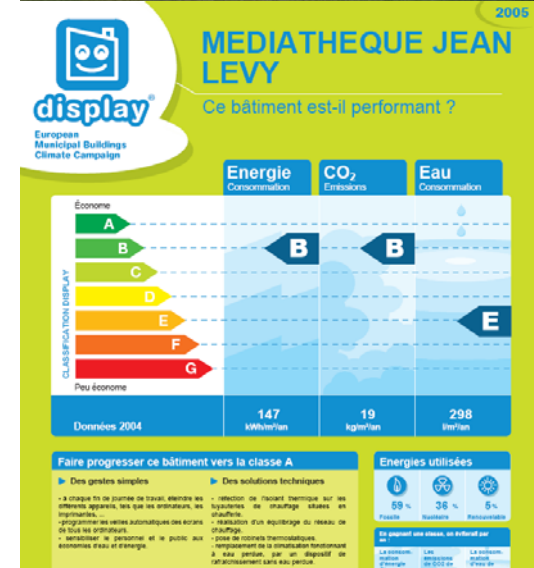
Perspectives

POUR LA COLLECTIVITE

- Constructions (50 kWh/m².an) et réhabilitation (80 kWh/m².an) du patrimoine municipal
- Campagne Display pour la maîtrise des consommations à travers les usages

POUR LE TERRITOIRE

- Forum ENERGIE et Forum HABITAT DURABLE (Printemps 2010)
- Plan d'Actions contre la Précarité Energétique
- Lancement d'une Coopérative de production d'électricité photovoltaïque (Janvier 2010)



→ Mobilisation des citoyens

- Le Climat Entre Nos Mains (décembre)
- 40 « ambassadeurs lillois » à Copenhague (10 - 14 décembre)
- Accompagnement des familles modestes

→ Exemplarité municipale

- Diffusion des kits d'économie d'énergie dans les bâtiments municipaux (décembre)
- Affichage Display (décembre)