

# Bilan de la mise en place de la redevance incitative à N+2

**Novembre 2007**

- **Historique**
- **Principes de la REOM incitative**
- **Les 7 points nodaux**
- **Un service de proximité dédié : ses missions**
- **Bilan : coût par foyer, tonnages, taux de présentation des bacs**
- **Éléments vitaux du diagnostic**

# REOM CC Flandre-Lys

## ■ Historique

- 2005: année de transition – passage en redevance générale avec mise en place de la base de données
- 2006: démarrage au 1<sup>er</sup> avril et constatation immédiate des effets sur les tonnages
- 2007: confirmation des résultats obtenus, correction progressive des « effets de bord »

# REOM CC Flandre Lys

## ■ Principes de la REOM incitative

- Politique de « réduction à la source » par le responsabilisation des administrés au moyen d'une incitation financière pour l'ensemble des flux - Facturation « à l'enlèvement »
- Application d'un tarif binomial
- Incitation au tri par une communication environnementale
- Rationalisation de la collecte: effet financier multiplicateur

# REOM : mise en place

## ■ Les 7 points nodaux

- Portage politique et communication
- Mise en cohérence les contrats et marchés avec le projet de redevance
- Gestion du fichier des redevables -enquête
- Relation avec les trésoreries - TIP
- Calibrage des tarifs de la REOM / taux de présentation des bacs
- Développement de l'AV (déchetterie et PAV)
- Mise en place d'un service dédié

# Un service de proximité dédié

- **Personnel :1 agent pour 10000 hab.**
  - 2 agents administratifs
  - 1 agent technique
  - 2 agents techniques sur le terrain à mi-temps
- **Numéro vert indispensable**
- **Application informatique gérée en interne**

# Les missions

## ■ Tenir à jour la base de données des usagers

- Clôtures et ouvertures de comptes

- » *Redevance incitative : taux de rotation de 12,28% des comptes par an sur une base de 12 753 comptes pour l'année 2007*

- » *Redevance générale : taux rotation de 20,56% des comptes en 2006, 8,89% en 2007 sur une base de 4 833 comptes*

# Les missions

## ■ **Maintenir le parc de conteneurs**

- Livraisons et récupérations de conteneurs : stabilisation des livraisons au bout d'un an
  - » *19 114 conteneurs en production*
  - » *Livraisons ~ 100 conteneurs / mois*
  - » *Récupérations ~ 100 conteneurs / mois*
- Reconditionnement des bacs
  - » *Nettoyage, maintenance*
- Contrôle de terrain
  - » *Contrôle de puces, relevés*

# Les missions

## ■ Lutter contre les comportements inciviques

- Aide aux communes pour le ramassage et la prévention des dépôts sauvages
  - » *Dépôts sauvages : pic au démarrage du projet puis stabilisation avec concentration autour des points d'apport volontaire (données : association REAGIR)*
- Brûlage et tourisme des déchets : difficile à quantifier et à contrôler

# Les missions

- **Promouvoir le compostage individuel**
  - 253 composteurs fournis
  - Enquête d'usage prévue dans le but d'organiser des formations au printemps

# Les missions

## ■ Production des factures

- 15.000 par semestre, une centaine mensuelle
- Impression et mise sous pli
- Paiement par T.I.P
- Projet de mensualisation en cours
  - » *(démarrage au 1<sup>er</sup> janvier 2008)*

# Les missions

## ■ Suivi du recouvrement

- Partenariat avec le Trésor : demandes d'exonération, contentieux, poursuites,

» *Taux de recouvrement des différentes facturations  
(au 30 mai 2007)*

<i>période</i>	<i>% Nb</i>	<i>% €</i>
<b>2005</b>	<b>91%</b>	<b>92%</b>
<b>2006 / 1</b>	<b>84%</b>	<b>80%</b>
<b>2006 / 2</b>	<b>74%</b>	<b>68%</b>

*Redevance générale*

<i>période</i>	<i>Nb</i>	<i>% €</i>
<b>2005</b>	<b>94%</b>	<b>95%</b>
<b>2006 / 1</b>	<b>93%</b>	<b>93%</b>
<b>2006 / 2</b>	<b>85%</b>	<b>84%</b>

*Redevance incitative*

# Les missions

## ■ Tickets : retours sur la facturation, la collecte

- Démarche qualité
- Indicateur de satisfaction

» *nombre de tickets après les facturations des 1er et 2ème semestres 2006*

<i>période</i>	<i>Nb</i>	<i>%</i>
<b>1<sup>er</sup> semestre</b>	<b>787</b>	<b>16,71%</b>
<b>2ème semestre</b>	<b>262</b>	<b>5,56%</b>

Redevance générale

<i>période</i>	<i>Nb</i>	<i>%</i>
<b>1<sup>er</sup> semestre</b>	<b>1242</b>	<b>10,09%</b>
<b>2ème semestre</b>	<b>696</b>	<b>5,65%</b>

Redevance incitative

# Les missions

## ■ Tickets :

- évolutions des motivations en redevance générale

» 1<sup>er</sup> semestre 2006 / 2<sup>ème</sup> semestre 2006

<b>Modification du nombre de personnes</b>	<b>49,17%</b>	<b>Modification du nombre de personnes</b>	<b>38,55%</b>
<b>Explications</b>	<b>6,48%</b>	<b>Explications</b>	<b>12,98%</b>
<b>Déménagement dans la CCFL</b>	<b>5,46%</b>	<b>Déménagement dans la CCFL</b>	<b>8,78%</b>
<b>Déménagement hors de la CCFL</b>	<b>5,21%</b>	<b>Déménagement hors de la CCFL</b>	<b>3,82%</b>
<b>Erreur de calcul</b>	<b>4,07%</b>	<b>Emménagement</b>	<b>3,44%</b>

# Les missions

## ■ Tickets :

- évolutions des motivations en redevance incitative

» 1<sup>er</sup> semestre 2006 / 2<sup>ème</sup> semestre 2006

<b>Explications</b>	<b>26,01%</b>	<b>Explications</b>	<b>33,19%</b>
<b>Erreur de calcul</b>	<b>5,80%</b>	<b>Déménagement hors de la CCFL</b>	<b>7,90%</b>
<b>Bac non ramassé</b>	<b>5,72%</b>	<b>Bac non ramassé</b>	<b>7,76%</b>
<b>Modification du nombre de personnes</b>	<b>4,91%</b>	<b>Erreur de calcul</b>	<b>4,74%</b>
<b>Contestation du principe de la redevance</b>	<b>4,67%</b>	<b>Demande d'exonération</b>	<b>3,30%</b>

# Bilan : coût par foyer

- **Redevance générale : de 76 à 83 euros par habitant (2006-2007)**

<i>Année</i>	<b>2005</b>	<b>2006</b>	<b>2007</b>
<i>Composition du foyer (nb personnes)</i>			
<b>2</b>	<b>197,55 €</b>	<b>151,72 €</b>	<b>165,70 €</b>
<b>3</b>	<b>193,23 €</b>	<b>227,58 €</b>	<b>248,55 €</b>
<b>4</b>	<b>212,40 €</b>	<b>303,55 €</b>	<b>331,40 €</b>

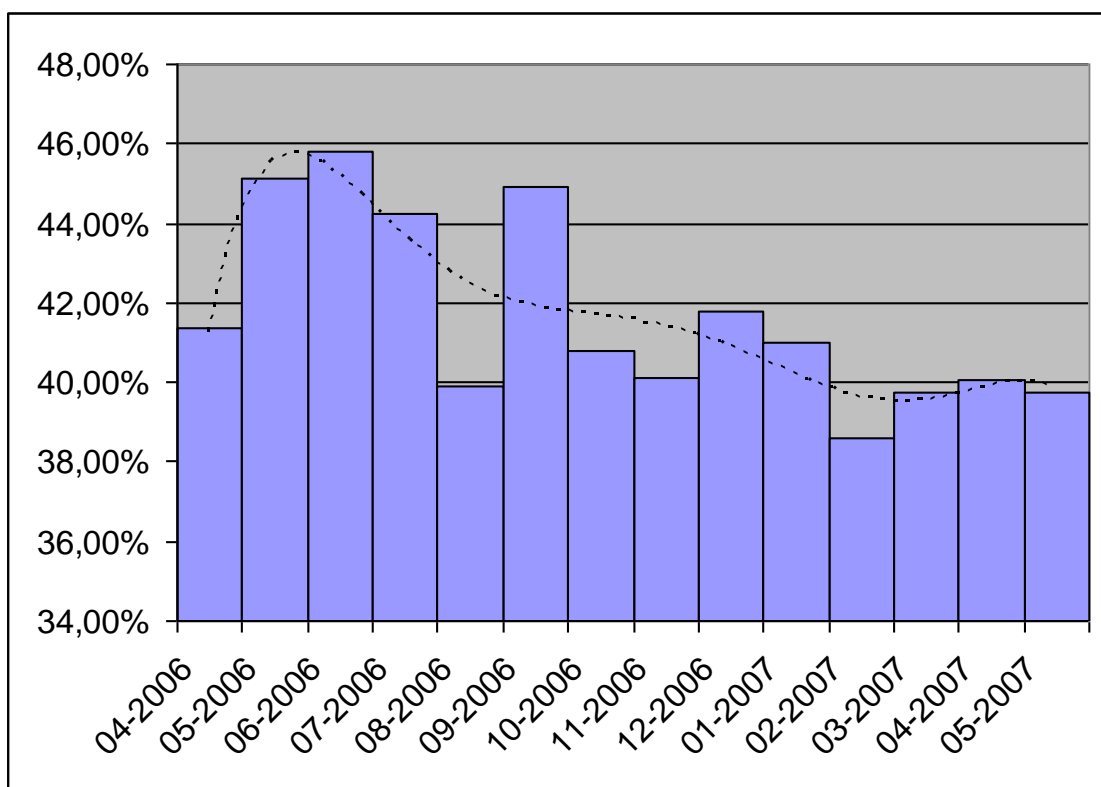
# Bilan : coût par foyer

- **Redevance incitative: - 30% / TEOM**

<i>Année</i>			<b>2005</b>	<b>2006</b>	<b>2007</b>
<i>Catégorie de foyer (nb pers., conteneur, taux de présentation)</i>					
<b>2</b>	<b>120L</b>	60%	<b>193,68 €</b>	<b>123,08 €</b>	<b>121,55 €</b>
		40%		<b>113,72 €</b>	<b>108,13 €</b>
		20%		<b>104,36 €</b>	<b>94,72 €</b>
<b>3,4</b>	<b>140L</b>	60%	<b>200,65 €</b>	<b>132,71 €</b>	<b>133,26 €</b>
		40%		<b>122,50 €</b>	<b>118,50 €</b>
		20%		<b>112,28 €</b>	<b>103,73 €</b>

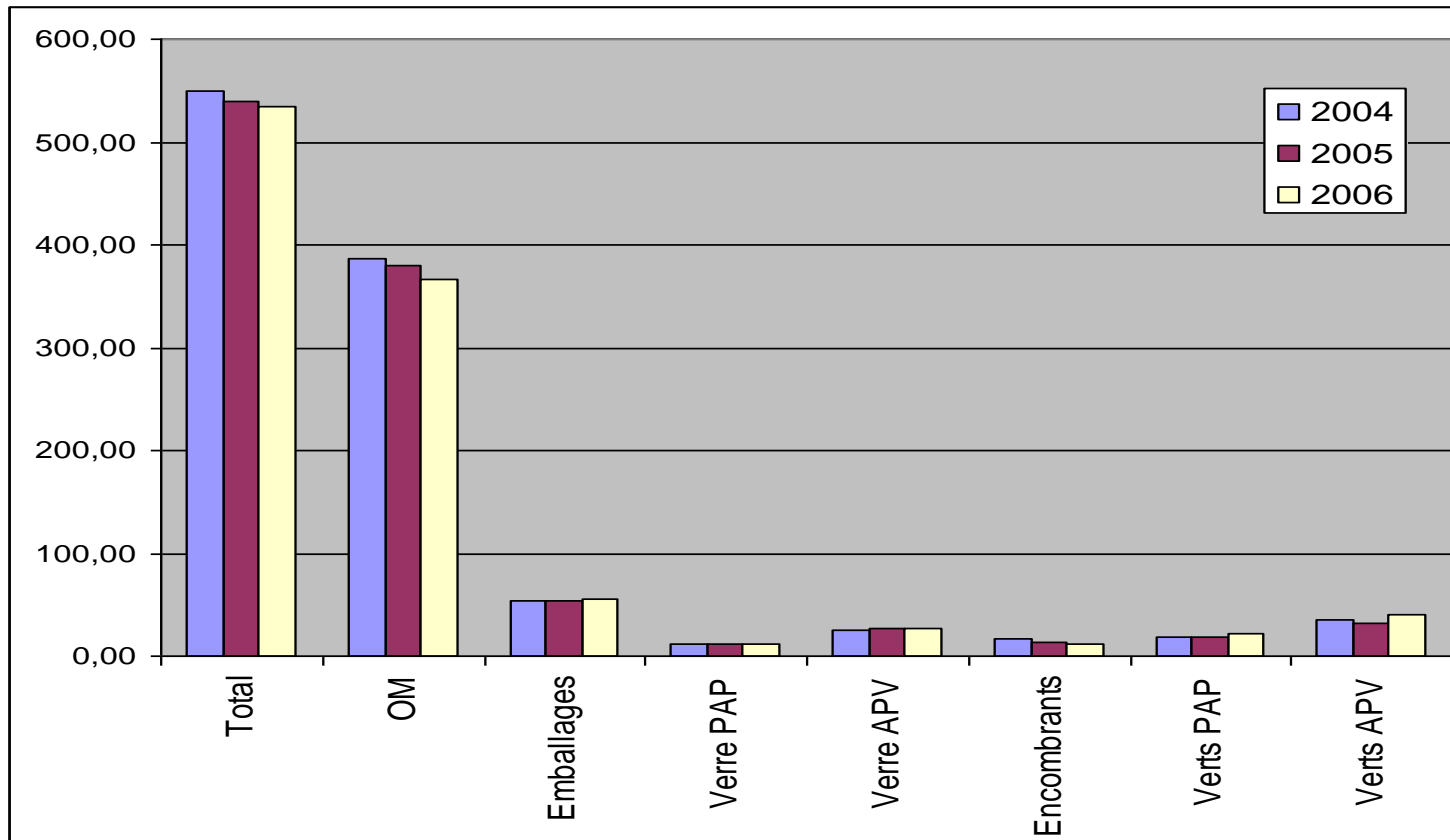
# Bilan : taux de présentation

- Evolution depuis le démarrage



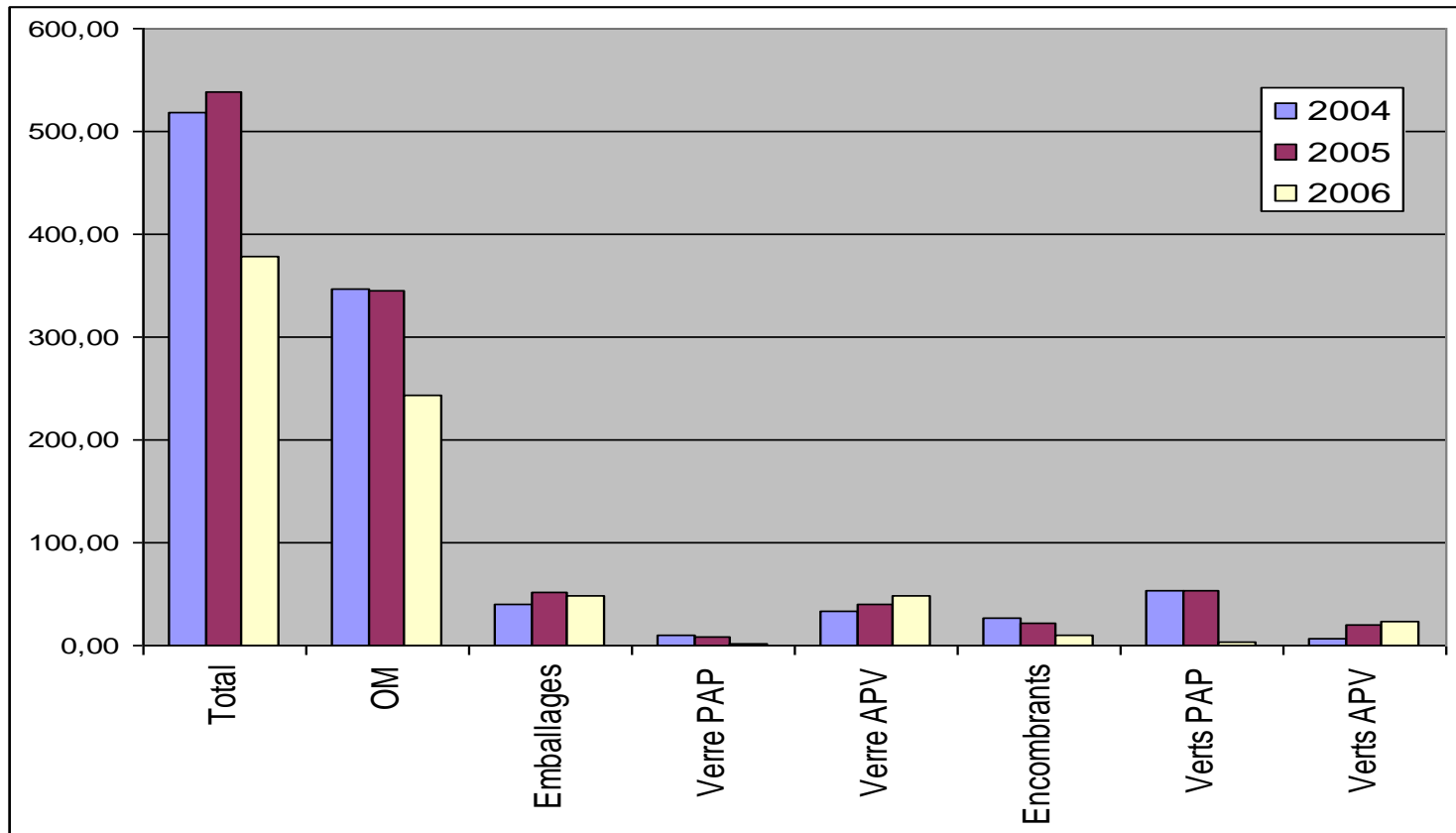
# Bilan : les tonnages

## ■ Evolution sur les communes avoisinantes



# Bilan : les tonnages

## ■ Evolution en redevance incitative



# Éléments vitaux du diagnostic

- **Niveau du courage politique**
- **Echelle du territoire**
- **Nature de l'habitat**
- **Densité des PAV**
- **Marchés existants**
- **Motivation des agents**
- **Risques contentieux**