

# Le projet Humanité à Lomme – Capinghem

Jean-Claude Saily

Université Catholique de Lille

- Situation du projet
- Les intuitions fondatrices
- Les outils mis en place
- Quelques aspects de la mutualisation

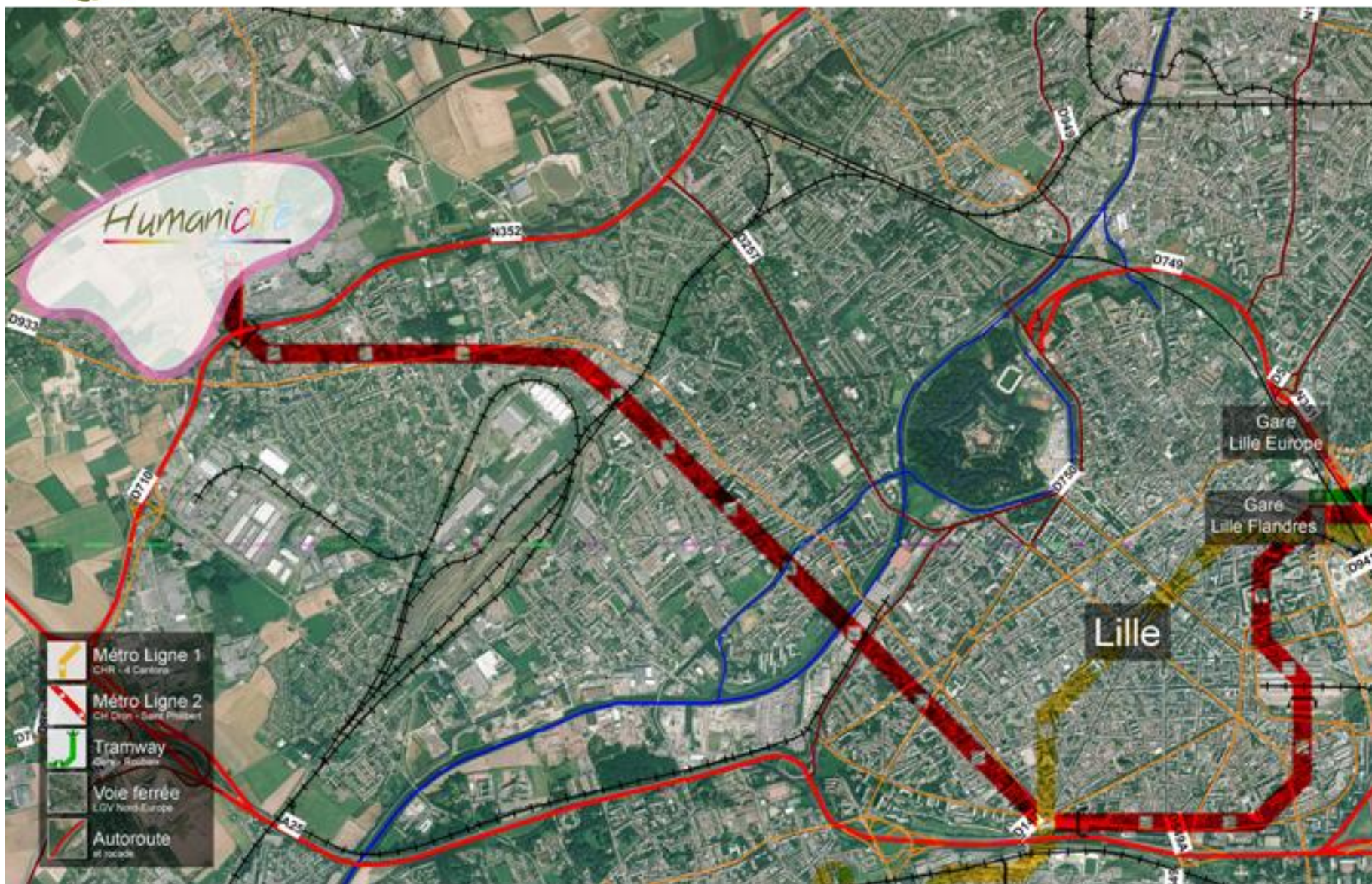
Groupe de travail ENERGIE

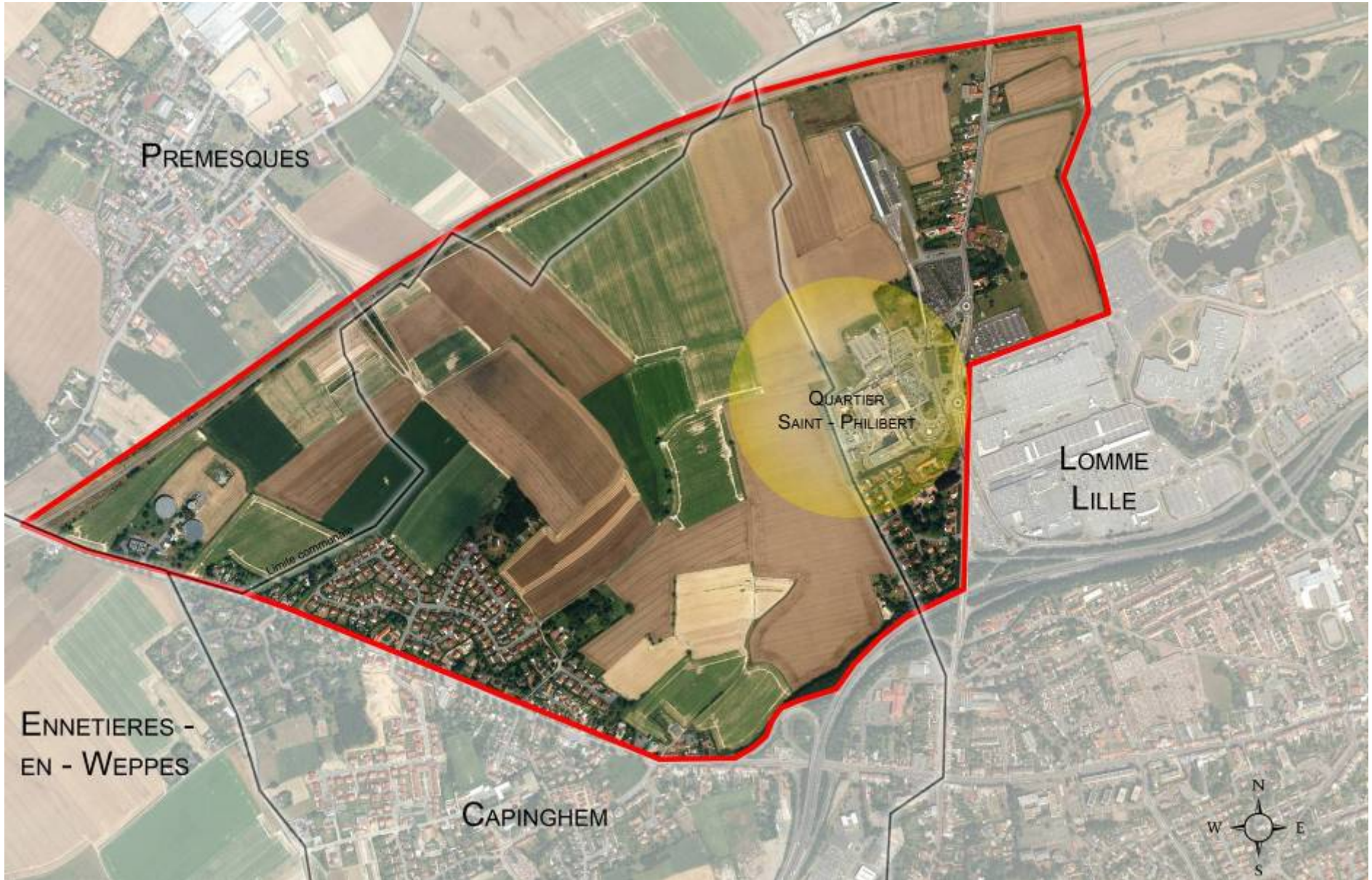
Réseau RAFHAEL

8 octobre 2008



# Situation du projet







# Un paysage dont il faut garder les éléments structurants (becques, écrans verts, grands équipements, ligne TGV)



Station de relèvement des eaux



Terminal du métro



Ecrans verts de l'échangeur

Infrastructures



Franges résidentielles



Grands équipements : hôpital





# Les intuitions fondatrices



## Dans le cadre d'une coopération inédite ...

- Université Catholique de Lille ( ? ! )
- LMCU
- Capinghem
- Lomme

## ...Un ensemble urbain diversifié :

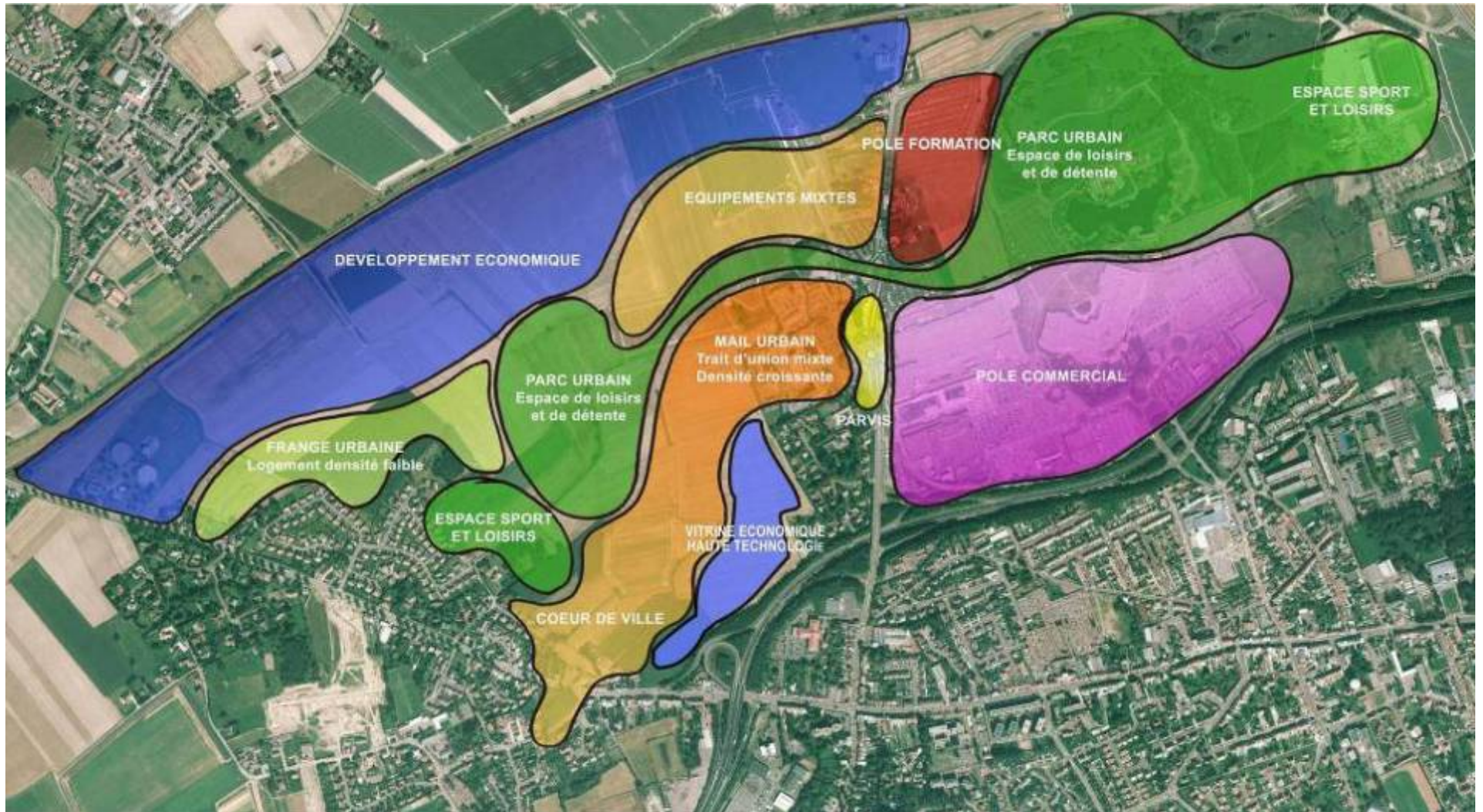
- développement **économique**
- environnement
- quartier de ville **à l'échelle du piéton**

## ... Répondant à de grandes orientations

- **Mixité** des fonctions  
des populations (âge, statut, HDC)
- Souci du **lien** entre communes  
entre activités (le parvis...)  
entre espaces verts (Lomme – espace central)



# Le schéma d'aménagement

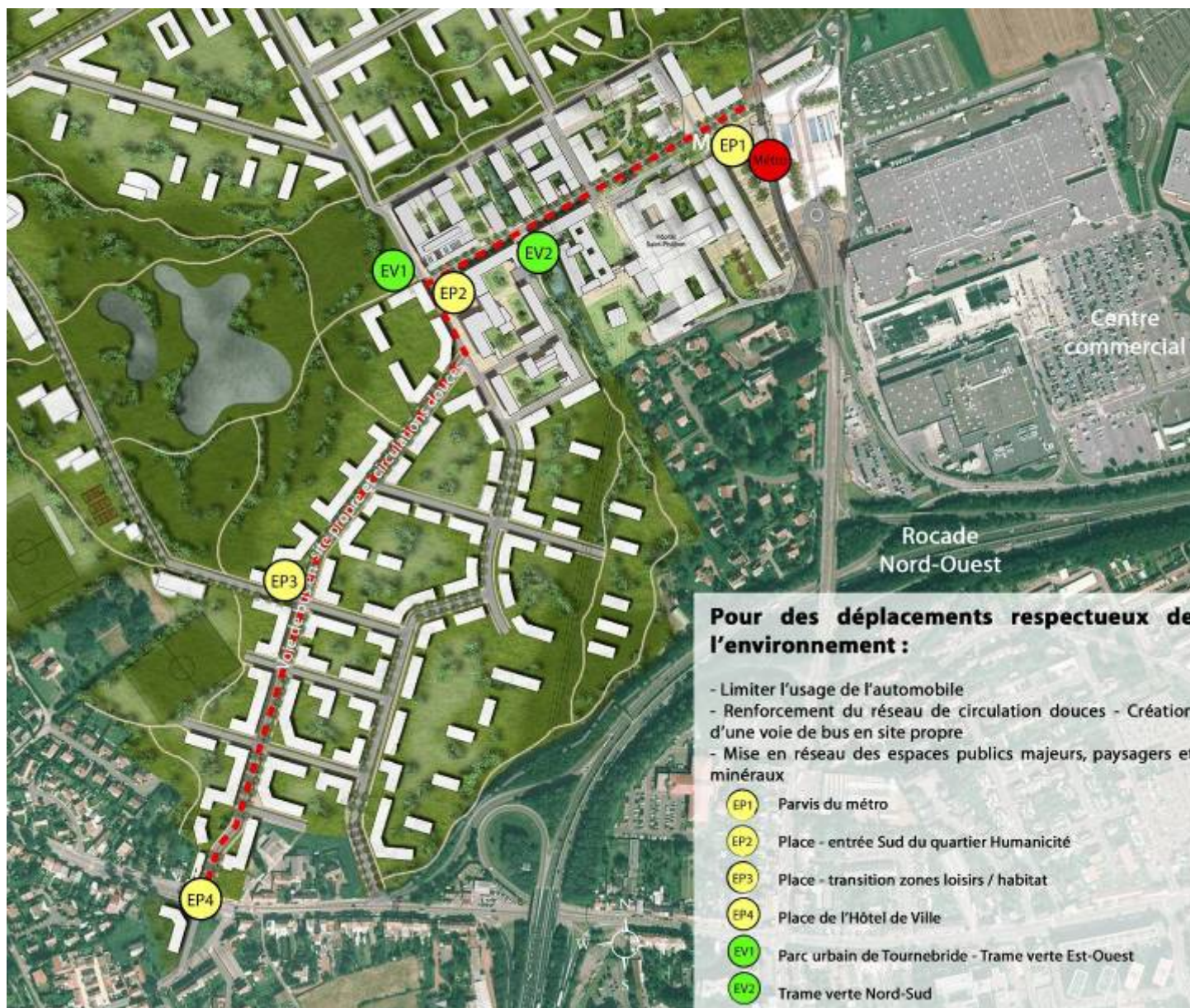




## Un quartier de ville à l'échelle du piéton :

*« La maman avec poussette, la personne âgée avec canne »*

- Une voie douce structurante (bus – vélos – piétons)
- Restriction de l'usage de la voiture
- Plateformes adaptées aux croisements de flux
- Une place tous les 300m
- Protection de la pluie et des vents
- Une échelle urbaine adaptée (LLN)
- Gestion des orientations
- Gestion du bruit (TGV, rocade)
- Connexion étroite avec les transports en commun
- Espaces verts transversaux et en cœur d'îlot





## Mixité – Densité

- Densité croissante vers le métro  
sans uniformité !

- Mixité des fonctions :

Habitat - commerces – services

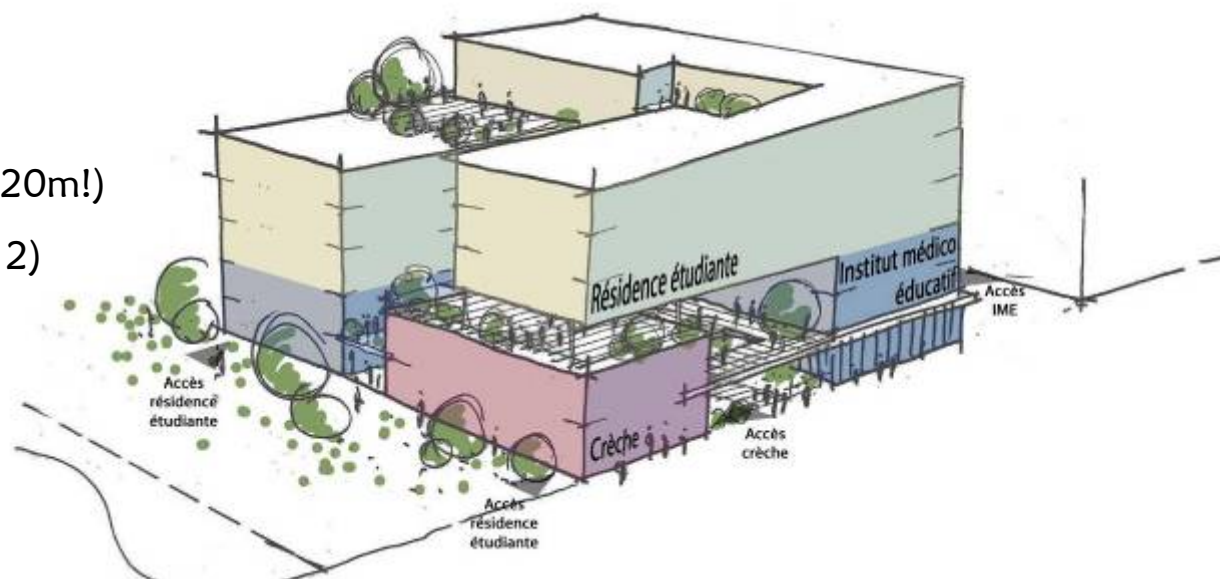
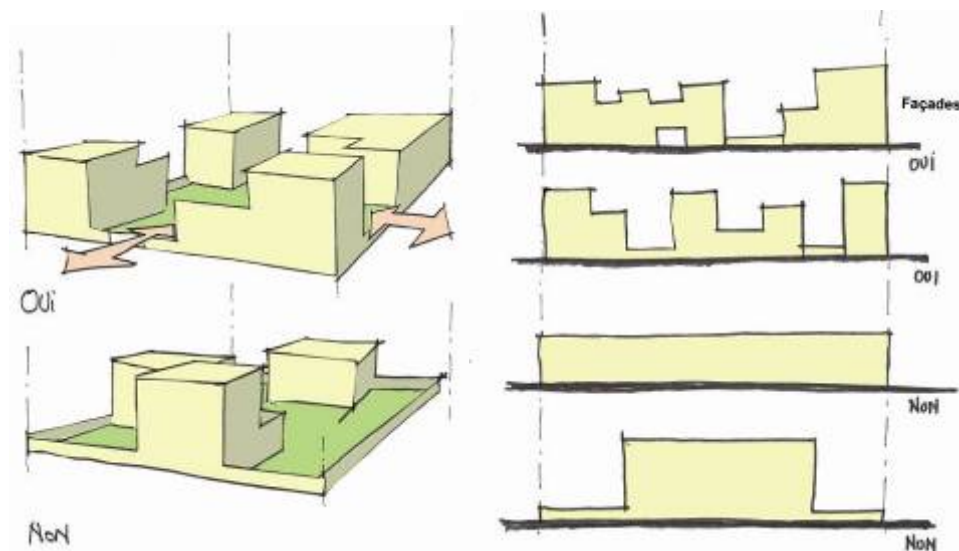
Populations (étudiants, familles, PA, pôle

HDC)

- A l'échelle du projet

de la rue (RDC 3,20m!)

de l'îlot (voir îlot 2)





## Les outils mis en place :

### 1) La conception originelle du projet

- Réunions informelles du petit matin (élus, urbaniste, UCL, LMCU...)
- Les virées en bus jusque Louvain
- La définition des grandes orientations

### 2) La formalisation des orientations (Agence Maes and Co.)

- Etude de programmation et d'urbanisme
- Le rôle de gardien du temple



## Les outils mis en place (suite)

### 3) L'avancée dans la réalisation du projet

- Commission « Qualité et Ecoquartier » (élus + UCL)  
Cahier des recommandations urbaines et architecturales  
(validé par les communes)  
Commission peuplement – logement  
Cahier des charges « Développement Durable »  
Adhésion à la Charte « Chantier Vert »  
Un expert « accessibilité »
- Constitution d'une « Communauté sanitaire et médico-sociale »
- Constitution d'une Association de propriétaires et locataires
- Par îlot, groupe de gestion des espaces communs
- Rédaction d'une Charte des résidents



## Quelques exemples de mutualisation

- Amorce d'un partenariat avec VEOLIA
  - Réseau de chauffage urbain
  - Gestion des déchets, de l'eau
  - Instauration de navettes
  
- Partage d'équipements et de services
  - Parkings (sous l'îlot 1)
  - Salles de réunion
  - Hébergement (résidences – services, hôtels)
  - Logistique (espaces – rencontre, blanchisserie, repas, fluides...)
  - Salles et terrains de sport

# Conclusion

## Le projet Humanicité :

- Une belle et passionnante aventure
- Le fruit de convictions fortes et d'opportunités
- Une nécessaire collaboration étroite et confiante entre acteurs
- Le devoir de constante vigilance
- Le difficile compromis entre l'ambition du programme et son acceptabilité au plan économique



Humanité

