

Habitats écologiques partagés

Une démarche d'habitants en Métropole lilloise



Démarrage

Mai 2005

UN APPEL:

Recherche personnes intéressées par la réalisation collective d'habitats écologiques.

UNE RENCONTRE:

46 personnes un après midi dans un salon.

*familles, célibataires, retraités, vidéastes,
enseignants, travailleurs sociaux,
artistes, informaticiens, graphistes...*



Constitution du groupe

- **Collectivement,**

- Formulation des objectifs
- Création des premiers outils:
 - Charte des principes,
 - Méthode de Concensus pour la prise de décision,
 - Association loi 1901.

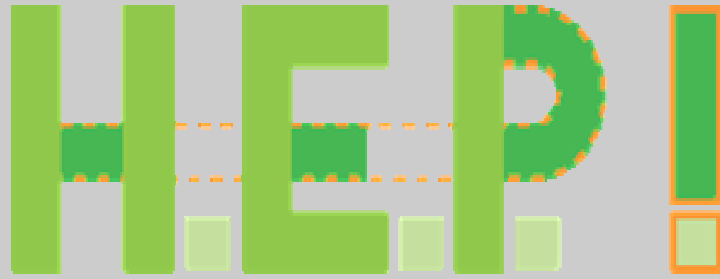


simplicité
solidarité
partage
écologie appliquée
autonomie
intégration harmonieuse
mise en commun



hep!





Août 2005

Habitats Écologiques Partagés

Les statuts, l'objet de l'association:

l'association a pour but :

- De favoriser les démarches de construction de bâtiments et de lieux de vie écologiques partagés, l'autoconstruction et la simplicité volontaire.
- Dans un esprit de convivialité et de solidarité, de favoriser et organiser, l'entraide et l'échange entre les adhérents et éventuellement avec d'autres structures ou associations
- D'organiser des formations dans ces domaines



Réalisations de l'asso HEP!

.Groupes de travail thématiques: juridique, financier, cahier des charges, ...

.Deux sites internet: coopératif (wiki), public

.Enquêtes internes: lieux, finances, temps

.Mesures de nos consommations d'énergie,

.Groupes de construction,...



...et encore

.Recherche de terrains, de bâtis

.Visites d'éco-constructions, de chantiers

.Projet architectural, ateliers de conception

**.Partenariats: asso (réseaux MRES, HG, UNION),
collectivités, aménageurs, bailleurs, banques,...**



hep!

ENTRE CHEZ NOUS

entre nous

L'élaboration de l'ensemble du projet architectural consiste à définir une organisation du projet global en adéquation avec plusieurs paramètres : mitoyenneté, implantation-orientation et positionnement des espaces communs.

Mitoyenneté : l'association des logements entre eux permettra de réduire l'impact au sol, de limiter les déperditions thermiques, de minimiser les coûts des infrastructures et des réseaux.

2 grands types de mitoyenneté se distinguent :

- type 1 : la maison
- type 2 : l'appartement

Le type 1 permet au logement de s'étirer entre terre et ciel et de considérer la toiture comme une façade (éclairage zénithal, patio, atrium, toiture terrasse).

Il permet également à tous de bénéficier d'un accès et d'espaces extérieurs de plein pied.

Les différents espaces du logement s'échelonnent sur plusieurs niveaux.

Pour le type 2, tous les espaces se développent sur un même niveau (ou 2 au maximum - duplex).

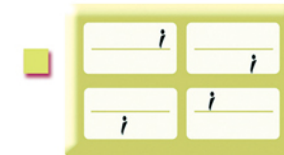
C'est une configuration plus compacte et donc plus économique en énergie et d'un impact au sol moindre.

Elle offre le choix entre un logement de plein pied ou à l'étage.

Elle établit des relations directes avec le voisinage supérieur et inférieur.



TYPE 1



TYPE 2

Celles typologies évolueront et prendront forme à travers vos critères d'habitat (aménagement intérieurs, orientation, surface, rapports avec l'extérieur et avec les espaces collectifs...) afin que chaque foyer acquière une individualité au sein du tout collectif.

L'originalité de chaque foyer doit pouvoir se retrouver dans la volumétrie extérieure et sur les façades, chaque personne doit pouvoir décrire son logement sans équivoque, par exemple celui avec la terrasse, la fenêtre en longueur, l'enduit ocre, personnalisation de l'entrée...

L'homogénéité d'ensemble sera assurée par les matériaux locaux, le liaisonnement des espaces, ...



avec les 12 familles

70m² sur 1 niveau, type appartement
vues lointaines donc être à l'étage

USAGES

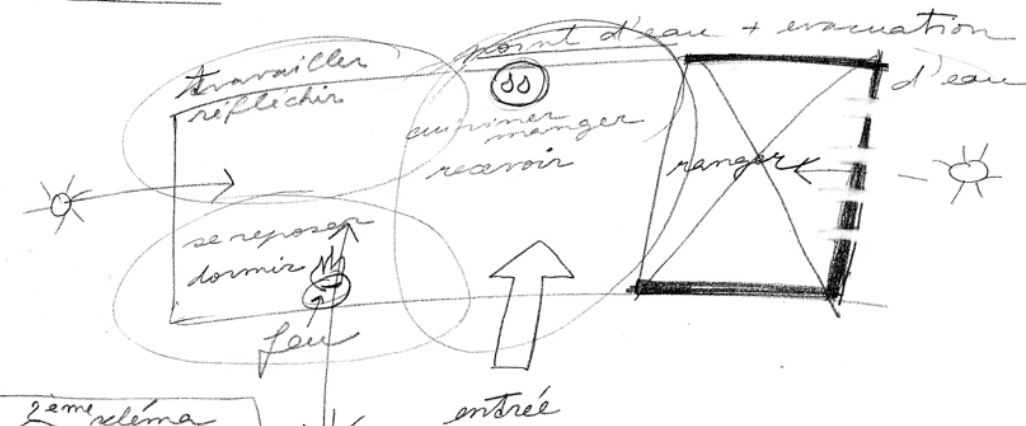
- ranger, archiver dans tous les espaces
- entrer/sortir : recevoir, s'habiller/se déshabiller, mettre/enlever ses chaussures, parapluie, manteaux, déposer courrier...
- cuisiner, manger, recevoir : point d'eau + point feu, se reposer, regarder des films écouter la musique, sortir dans la véranda, faire le feu
- travailler : réfléchir, lire, écrire, ordinateur, bricoler, créer
- dormir : orientation est avec sortie sur terrasse
- en liaison avec se laver, s'habiller : repasser
- aller aux toilettes (sèches)
- serre /jardin d'hiver : semis, bouturage, plantes aromatiques,...

ESPACES COLLECTIFS

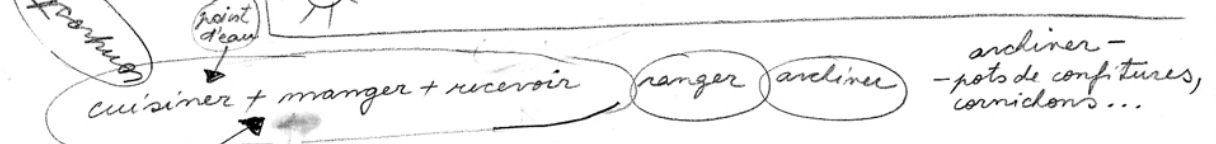
recevoir les enfants : logement d'hôtes
bricoler, ranger : ateliers bricolage vélos, jardinage (semis, ranger les outils, pots,...), garage à vélos, salle polyvalente : danser, sauna, jardin collectif, vélos, manteaux,...

1^{er} schéma

Eva et Bernard



2^{ème} schéma



point feu

orientation est
dormir - avec une
sortie au jardin ou terrasse ou patio

se laver
s'habiller
ranger
repasser
repasser
archiver

travailler
- réfléchir, lire, écrire
- ordinateur
ranger
archiver

se reposer
regarder des films
écouter la musique
sortir dans la véranda
ou dans le jardin
faire le feu
ranger

entrée / sortie
de logement
- s'habiller
- mettre enlever ses
chaussures
- parapluie
- manteaux
- dépôt courrier
recevoir

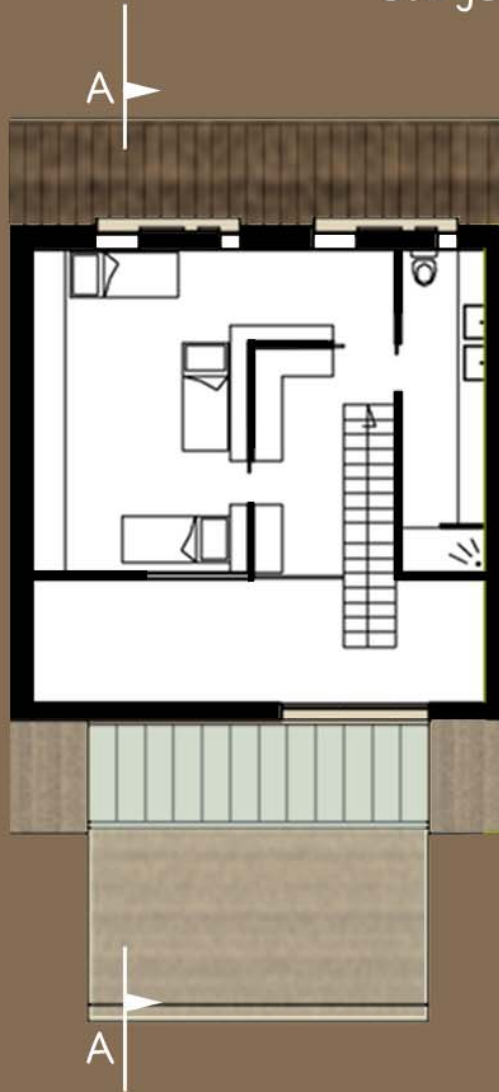
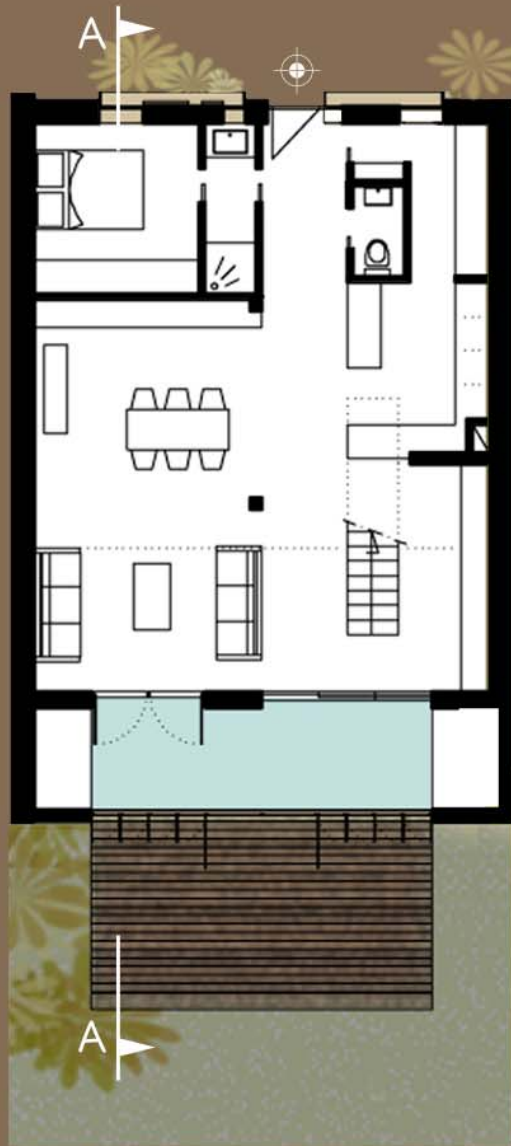
- avoir les vues lointaines
donc à l'étage

archiver
ranger
archiver



rez- de chaussée

étage



rdc: 71.00m²
 étage: 42.50m²

total: 113.50 m²
 serre: 12.00 m²
 rangements serre: 3.70 m²
 terrasse: 18.00 m²

coupe AA



Spatialiser

Où en sommes-nous?

- Etude de statuts juridiques:

SCIC, Coopérative d'habitants, CLIP...

- Des sites d'implantation sur la Métropole lilloise

- Un groupe de projet à Villeneuve d'Ascq

- Actions de sensibilisation



Contact:

HEP!

Habitats Écologiques Partagés

MRES (*Maison régionale d'Environnement et des Solidarités*)

23, rue Gosselet - 59000 Lille

Eva KOVACOVA

03 20 59 89 66, kovacova@free.fr

<http://hep.inexos.net>

